

Liebe NABU-Mitglieder,

12/2021

Die NABU-Gruppe Vollmaringen wünscht allen Mitgliedern Freunden und Gönnern ein frohes Weihnachtsfest und einen guten Start ins Jahr 2022.

Trotz Corona-Vorgaben konnten an der frischen Luft mit viel Abstand die wichtigen Pflegemaßnahmen umgesetzt werden.

Leider konnte dieses Jahr unser traditionelles Herbstfest nicht stattfinden.

Besonders freut uns, dass die Gruppe in den letzten zwei Jahren neue tatkräftige Mitglieder bekommen hat.

Herzlichen Dank den vielen Helfern welche die NABU-Gruppe Vollmaringen im Jahr 2021 tatkräftig unterstützt haben.

Bleiben Sie gesund!

Wolfgang Herrling
1. Vorsitzender

Rolf Pemsel
2. Vorsitzender



Jahresrückblick 2021 NABU Vollmaringen

2021 ein Jahr – geprägt von

- Corona, das uns unsere Gesellschaft vor ungekannte Herausforderungen gestellt hat.
- Ein Starkregen im Ahrtal mit großen Flutschäden und zahlreichen menschlichen Opfern hat uns drastisch aufgezeigt, dass Klimawandel nicht nur Hitze und Trockenheit bedeuten muss.
- Einem Rückgang von Insekten und vielen Tier und Pflanzenarten, der an unserer Lebensgrundlage nagt.

Die Arbeit des Vereins war, wie so häufig, sehr vielschichtig. Von Pflegemaßnahmen in unseren Biotopen, politischer Arbeit zum Klimaschutz bis zur Beschaffung von Geldern für die praktische Arbeit.

Impressionen aus der Vereinsarbeit:



Verpflanzung von Wildbirnen in die Landschaft.



Sumpfdotterblumen am Zugang zum Vollmaringer Weiher.



In mehreren Aktionen werden in Handarbeit Herbstzeitlose aus Trollblumenwiesen entfernt. Herbstzeitlose sind durch ihr Kolchizin hochgiftig. Grasschnitt mit Herbstzeitlosen kann nicht mehr als Viehfutter verwendet werden.



Bilder aus unserem Feuchtbiotop Lehnd.



Jährliche Pflegemaßnahme (Lehnd und Saib).



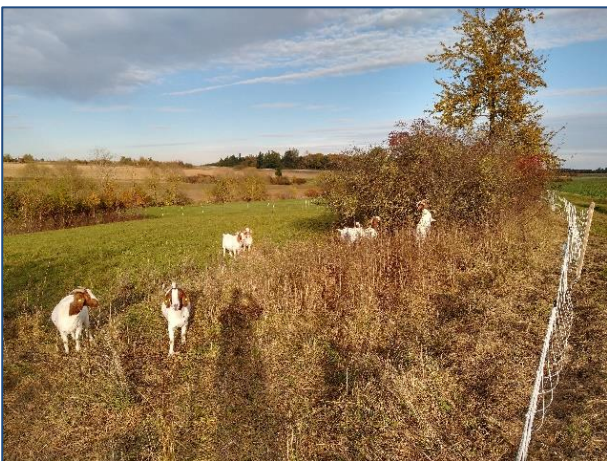
Die Rohrkolben im Lehnd-Teich werden jährlich mit einer Forstkultursense unter Wasser abgeschnitten und abtransportiert. Wegen des starken Wachstums von Wasserpflanzen wurde ein größerer Teil mit einem Rechen zu einem Floß zusammengezogen und zum Abtransport ans Ufer geschoben.



Jährliche Pflege des Kreuzertales in Abstimmung mit der Stadt Nagold mit Unterstützung anderer Gruppen. Organisation durch NABU-Vollmaringen.



Apfelsaftaktionen mit Grundschule und Kindergarten Vollmaringen.



Beweidung und Heckenpflege in den Mühlwiesen.